

SONOCA

Aspirador Ultrassônico para Neurocirurgia

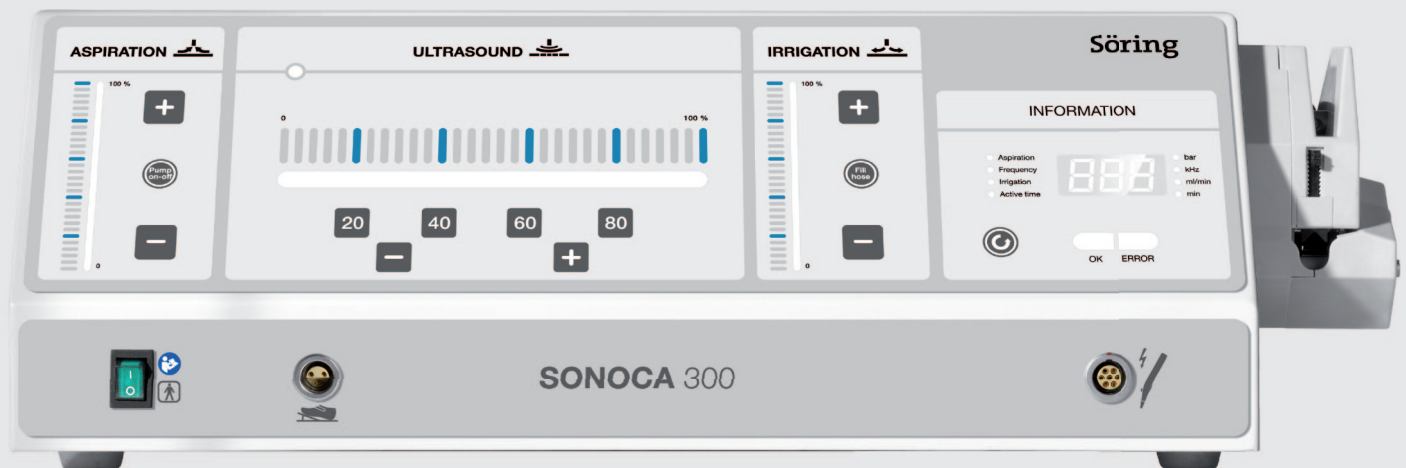


O Sonoca é uma unidade completa e compacta de aspiração e dissecação por ultrassom.

A técnica do Aspirador Ultrassônico consiste em dissecar órgãos parenquimatosos ou tecidos doentes (tumores), preservando vasos, nervos, evitando sangramentos indesejados e tornando precisa a intervenção em áreas nobres, daí a máxima preservação de tecido são ou viável.

O Sonoca está em constante evolução e a Söring se tornou líder mundial na fabricação de equipamentos cirúrgicos de precisão por ultrassom.

O único Aspirador Ultrassônico com peça de mão compatível com neuroendoscopia.



Peça de Mão Micro	Comprimento do Sonotrode	Comprimento de Trabalho	Peso	Diâmetro Externo do Sonotrode	Diâmetro Interno do Sonotrode	Irrigação
91-020 - Curta, Curva 	100 mm	100 mm	47 g	1.4 mm	0.9 mm	Interna
91-021 - Longa, Curva 	140 mm	140 mm	52.5 g	1.4 mm	0.9 mm	Interna

Peças de Mão Micro Com Aspiração Interna	Comprimento do Sonotrode	Comprimento de Trabalho	Peso	Diâmetro Externo do Sonotrode	Diâmetro Interno do Sonotrode	Irrigação
92-020 - Curta, Curva 	35 mm	70 mm	81 g	2.0 mm	1.4 mm	Externa
92-021 - Longa, Curva 	97 mm	143 mm	82 g	2.0 mm	1.4 mm	Externa
92-112 - Longa, Curva 	105 mm	153 mm	83 g	2.3 mm	1.7 mm	Externa

Peça de Mão Micro ENP, NEUROENDOSCÓPICA (não inclui o Gaab)	Comprimento do Sonotrode	Comprimento de Trabalho	Peso	Diâmetro Externo do Sonotrode	Diâmetro Interno do Sonotrode	Irrigação
92-030 - Longa, Reta 	140 mm (no Endoscópio)	175 mm	110 g	3.0 mm	2.2 mm	Via Endoscópio

Especificação Técnica - Aspirador Ultrassônico

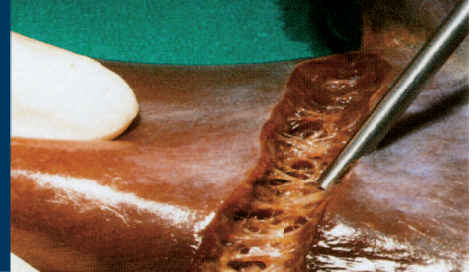
Voltagem	: 115 V / 60 Hz e 230 V / 50 Hz, com interruptor interno
Faixa de frequência	: de 20 a 80 kHz
Consumo	: 250 VA
Tipo de oscilador	: Piezostrictivo
Potência máxima	: 100 W
Controle do sistema	: Microprocessador
Ultrassom	: Frequências de 35 kHz (Micro)
Faixa de deslocamento da ponteira de titânio	: 35 kHz (máx. 200 µm)
Faixa ajuste de pressão Sucção	: 0 0.9 bar
Irrigação	: 0 a 150 ml/min
Pesos	: 28 Kg (sem carrinho); 40 Kg (com carrinho)
Dimensões	: 430 x 150 x 560 mm; 500 x 850 x 750 mm (carrinho)



Rua Augusta, 1378 - SL - Consolação
São Paulo - SP - 01304-001
Tel.: (11) 3289-4600 | 98105-7550 / 4840
www.panmedica.com.br

SONOCA

Aspirador Ultrassônico para Cirurgia Hepática

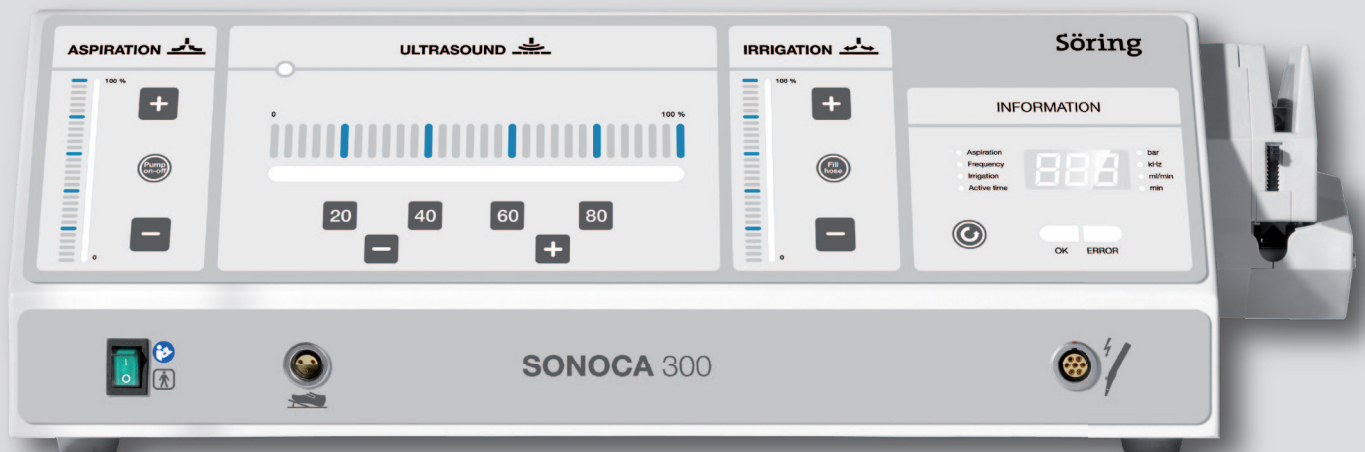


Peças de dissecação ultrassônica para cirurgia hepática aberta ou laparoscópica

Maior segurança e desempenho na dissecação ultrassônica para cirurgia hepática aberta ou laparoscópica. A tecnologia ultrassônica permite uma dissecação seletiva por preservar vasos e nervos adjacentes, reduzindo significativamente sangramentos, sequelas e danos teciduais, favorecendo uma rápida recuperação pós operatória.

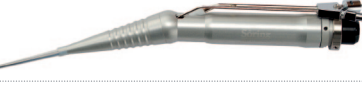

Laparoscópica

Dissecação ultrassônica seletiva com 25 kHz de frequência. Recomendada para diversos procedimentos laparoscópicos: colecistectomia, sigmoidectomia, esplenectomia e ressecção hepática.



Para Cirurgia de Fígado e Visceral

Dissecção Ultrassônica seletiva de tecido mole, com uma frequência de trabalho de 25 kHz.

Peça de Mão Macro	Comprimento do Sonotrode	Comprimento de Trabalho	Peso	Diâmetro Externo do Sonotrode	Diâmetro Interno do Sonotrode	Irrigação	Aspiração
94-101 - Curta, Curva 	40 mm	94 mm	182 g	3.3 mm	2.2 mm	Externa	Sim
94-106 - Curta, Curva 	50 mm	100 mm	170 g	2.1 mm	1.4 mm	Externa	Sim
94-005 - Longa, Curva 	150 mm	195 mm	166 g	3.3 mm	2.2 mm	Interna	Sim
94-103 - Curta, Reta 	40 mm	97 mm	182 g	3.3 mm	2.2 mm	Externa	Sim

Peça de Mão Macro com Alta Frequência	Comprimento do Sonotrode	Comprimento de Trabalho	Peso	Diâmetro Externo do Sonotrode	Diâmetro Interno do Sonotrode	Irrigação	Aspiração
94-101-HF - Curta, Curva 	42 mm	90 mm	153 g	3.3 mm	2.2 mm	Externa	Sim
94-106-HF - Curta, Curva 	48 mm	97 mm	150 g	2.2 mm	1.4 mm	Externa	Sim

Peça de Mão Macro Laparoscópica	Comprimento do Sonotrode	Comprimento de Trabalho	Peso	Diâmetro Externo do Sonotrode	Diâmetro Interno do Sonotrode	Irrigação	Aspiração
94-054 - Longa, Reta 	304 mm	304 mm	178 g	3.5 mm	2.2 mm	Interna	Sim

Especificação Técnica - Aspirador Ultrassônico

Voltagem	: 115 V / 60 Hz e 230 V / 50 Hz, com interruptor interno
Faixa de frequência	: de 20 a 80 kHz
Consumo	: 250 VA
Tipo de oscilador	: Piezostrictivo
Potência máxima	: 100 W
Controle do sistema	: Microprocessador
Ultrassom	: Frequências de 25 kHz (Macro)
Faixa de deslocamento da ponteira de titânio	: 25 kHz (máx. 350 µm)
Faixa ajuste de pressão Sucção	: 0 0.9 bar
Irrigação	: 0 a 150 ml/min
Pesos	: 28 Kg (sem carrinho); 40 Kg (com carrinho)
Dimensões	: 430 x 150 x 560 mm; 500 x 850 x 750 mm (carrinho)



Rua Augusta, 1378 - SL - Consolação
São Paulo - SP - 01304-001
Tel.: (11) 3289-4600 | 98105-7550 / 4840
www.panmedica.com.br